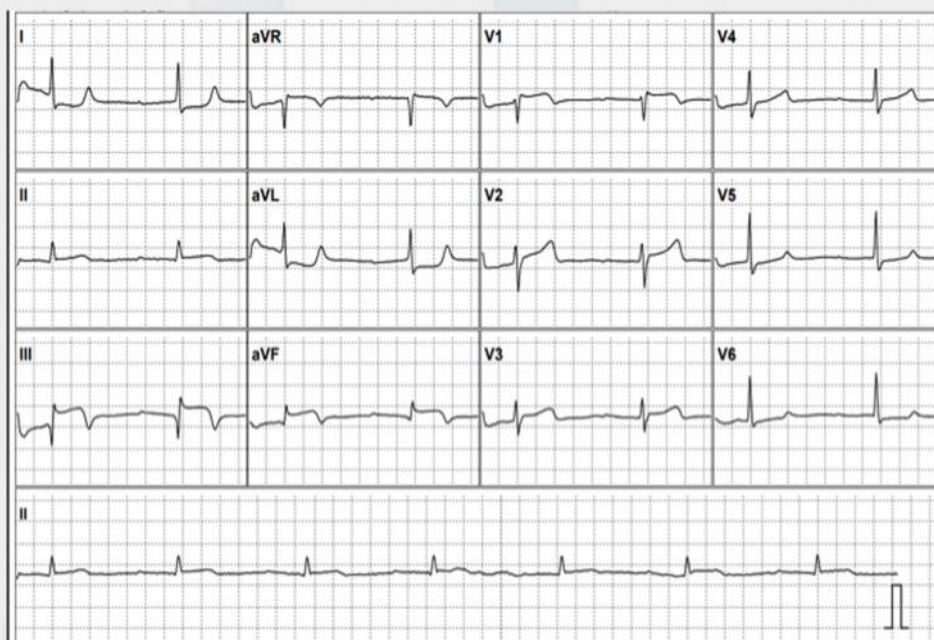


PACIENTE MASCULINO DE 65 AÑOS DE EDAD, ACUDE A LA SALA DE URGENCIAS PRESENTANDO DOLOR PRECORDIAL CON IRRADIACIÓN HACIA MIEMBRO SUPERIOR IZQUIERDO, ACOMPAÑADO DE DIAFORESIS Y CEFALEA. SE REALIZA ELECTROCARDIOGRAMA CON EL QUE PRESENTA DIAGNÓSTICO DE IAMCEST.



ELECTROCARDIOGRAMA DE 12 DERIVACIONES DONDE SE OBSERVA:

- COMPLEJO PR LARGO QUE PREDISPONE A UN IAM.
- ELEVACIÓN DEL SEGMENTO ST EN V2, DIII, AVF, V3
- IAM EN CARA INFEROR.

* MEDICO PASANTE DEL SERVICIO SOCIAL DEL AREA DE CARDIOLOGIA DEL HOSPITAL GENERAL DE CULIACÁN.

¹Medico Pasante de Servicio Social de medicina del Hospital General de Culiacán.
Este artículo podrá ser consultado en Inbiomed, Latindex, Periódica y en www.hgc Culiacan.com